

DATENBLATT

OEE-Modul für den Nexeed Production Performance Manager

Um den Forderungen des Marktes an die Geschwindigkeit und Termintreue bei gleichbleibender Kosteneffizienz gerecht zu werden, führt an der Optimierung der Overall Equipment Effectiveness (OEE) meist kein Weg vorbei. Hierfür müssen zuerst die OEE ermittelt und ihre Einflussgrößen dargestellt werden, um Ursachen für Abweichungen sowie Optimierungsmöglichkeiten leicht zu identifizieren und Maßnahmen unmittelbar oder gar automatisiert einleiten zu können. Doch was in der Theorie einfach klingt, stellt Unternehmen in der Praxis häufig vor Herausforderungen, weil heterogene Maschinenlandschaften und individuelle Prozesse den Einsatz von schnell verfügbarer Standardsoftware erschweren.

Eine effiziente OEE-Softwarelösung, die Standardprodukte und individuelles Prozesswissen kombiniert, ist der Nexeed Production Performance Manager von Bosch Connected Industry. Diese Standardsoftware ist sofort und mit geringen Kosten verfügbar. Das OEE-Modul von infoteam für den Nexeed Production Performance Manager ermöglicht eine einfache und schnelle Analyse der anlagenbezogenen OEE Ihres Unternehmens.

Mit dem Nexeed Production Performance Manager als Basis, lässt sich die OEE jeder einzelnen Anlage ermitteln und darstellen. Bei Bedarf kann infoteam das OEE-Modul auch an Ihre speziellen Anforderungen anpassen. Die Konfiguration des OEE-Moduls zur Festlegung der Daten für die Berechnung der OEE kann der Anwender dann sehr einfach selbst vornehmen.

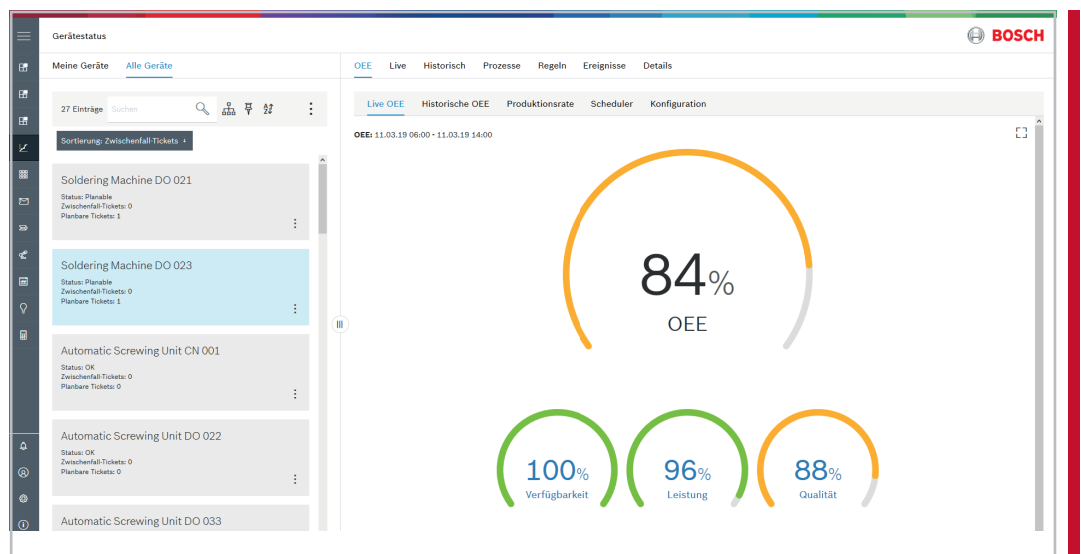


Abbildung 1:
Live-OEE: Seit Schichtbeginn berechnete Kennzahlen

Produkteigenschaften:

Mit dem in den Nexeed Production Performance Manager integrierten OEE-Modul erhalten Sie eine vollständige, von weiteren Schnittstellen unabhängige OEE-Auswertung für Ihre Anlage.

Die Funktionen im Überblick:

Anlagenbezogene OEE

- Live-OEE-Visualisierung seit Schichtbeginn
- Schichtbezogene OEE-Darstellung
- Verlauf der OEE
- Darstellung der drei OEE-Faktoren: Verfügbarkeit, Leistung, Qualität

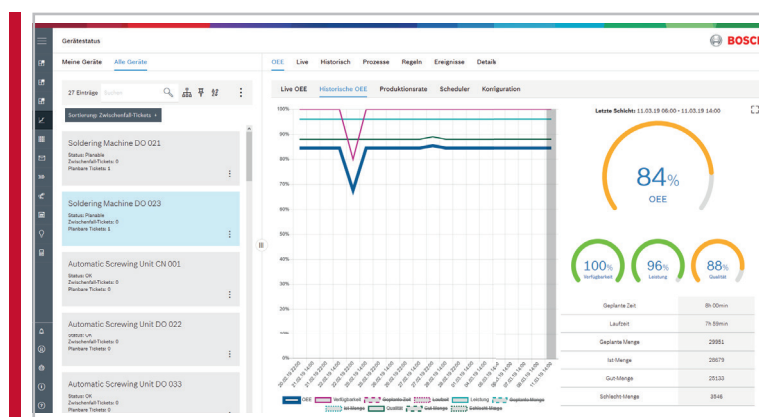


Abbildung 2:
Historische OEE, jeweils bei Schichtende berechnet

Erfassung der Planzahlen innerhalb des Nexeed Production Performance Managers

- Erfassung der geplanten Online-Zeit
- Erfassung von geplanten Wartungen
- Erfassung der Taktzeit

Anbindung der Anlagen über Production Performance Manager

- Verwendung von bestehenden Nachrichten als Aktiv-Kennzeichen
- Konfiguration von OK/NOK-Nachrichten

Integration in den Nexeed Production Performance Manager von Bosch Connected Industry

- Teil des Nexeed Production Performance Managers von Bosch Connected Industry
- Aktivierung durch Lizenzierung
- Update des OEE-Moduls im Rahmen von Production-Performance-Manager-Updates
- Handbuch zur Konfiguration und Auswertung ist Teil der Production-Performance-Manager-Handbücher

Lizenzmodell:

Das OEE-Modul ist zusätzlich zum Nexeed Production Performance Manager von Bosch Connected Industry zu lizenzieren. Die Lizenz lässt sich optional bei der Lizenzierung des Nexeed-Production-Performance-Manager-Systems anwählen.

Für das OEE-Modul von infoteam gelten vergleichbare Lizenzbedingung wie für den Nexeed Production Performance Manager von Bosch Connected Industry.

Die Wartungs- und Updatezyklen richten sich nach den Releasezyklen des Nexeed Production Performance Managers.

Kontakt

infoteam Software AG

Am Bauhof 9 | 91088 Bubenreuth | Deutschland
Telefon: +49 9131 78 00-0
Telefax: +49 9131 78 00-50
info@infoteam.de | www.infoteam.de

Alle verwendeten Hard- und Softwarenamen sind Handelsmarken und/oder eingetragene Marken der jeweiligen Hersteller.

© 2019, infoteam Software AG.
Änderungen vorbehalten.